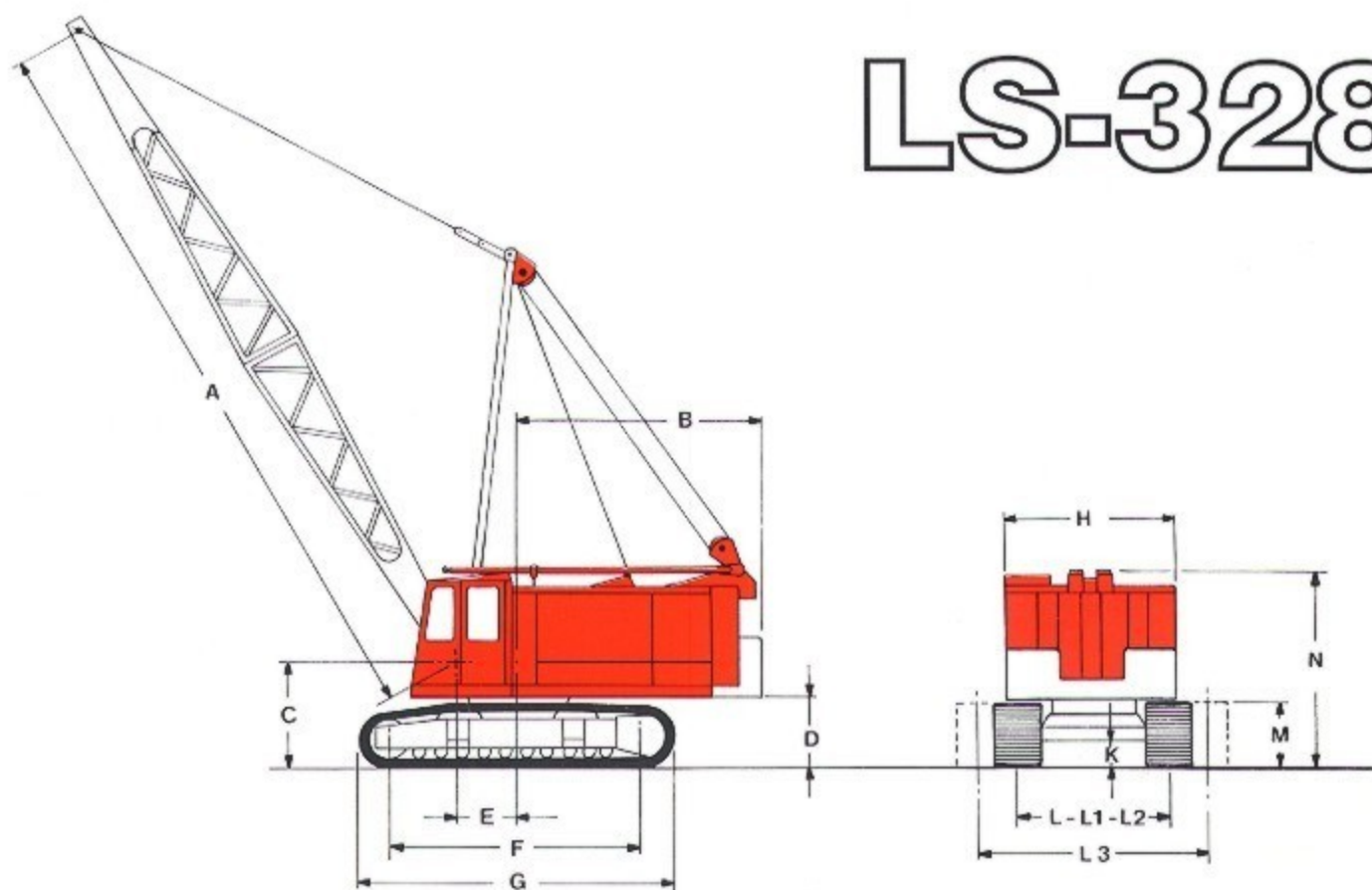


LS-328



DIMENSIONS

Longueur flèche de base	A = 15,25 m
Déport arrière (rayon de giration)	B = 4,68 m
Hauteur de l'axe pied de flèche au sol	C = 1,96 m
Hauteur de sous le contrepoids au sol	D = 1,32 m
Distance entre axe de flèche et axe de orientation	E = 1,40 m
Distance entr'axe (barbotin - roue folle)	F = 4,90 m
Longueur hors tout du train de chenilles	G = 5,84 m
Largeur hors tout de la tourelle	H = 3,00 m
Garde au sol	K = 0,37 m
Voie de chenillards rétractés (patins 800 mm)	L = 2,60 m
Voie de chenillards rétractés (patins 900 mm)	L1 = 2,60 m
Voie de chenillards rétractés (patins 1000 mm)	L2 = 2,60 m
Voie de chenillards sortis	L3 = 4,00 m
Hauteur du train de chenilles	M = 1,15 m
Hauteur de chevalet (condition de transport)	N = 3,96 m

POIDS EN TRAVAIL ET PRESSION AU SOL

Machine en ordre de marche			
avec flèche de 15,25 m et contrepoids "AB"		t	kg/cm²
patins 800 mm	73,6	0,87	
patins 900 mm	74,8	0,78	
patins 1000 mm	75,9	0,72	

DIMENSIONS

Basic boom length	A = 15,25 m
Tailswing max.	B = 4,68 m
Boom pivot height	C = 1,96 m
Counterweight ground clearance	D = 1,32 m
Distance from boom pivot to centerline of rotation	E = 1,40 m
Wheel base (center idler to center tumbler)	F = 4,90 m
Overall track length	G = 5,84 m
Machine cabin width	H = 3,00 m
Ground clearance	K = 0,37 m
Retracted sideframe gauge (800 mm shoes)	L = 2,60 m
Retracted sideframe gauge (900 mm shoes)	L1 = 2,60 m
Retracted sideframe gauge (1000 mm shoes)	L2 = 2,60 m
Extended sideframe gauge	L3 = 4,00 m
Sideframe height	M = 1,15 m
Gantry height (transport configuration)	N = 3,96 m

SERVICE WEIGHT AND GROUND PRESSURE

Machine in working configuration	
with 15,25m boom and counterweight "AB"	
800 mm shoes	73,6
900 mm shoes	74,8
1000 mm shoes	75,9

Tableaux des charges 360°

Les charges sont calculées à 75% de la charge de basculement. Ce sont les maximales admissibles sur sol fermé, plat et horizontal.

Flèche cornière: section 1219 mm (48"), portique antérieur.
Châssis: voie 4,00 m, longueur 5,84 m.

Lift crane capacities 360°

Capacities shown do not exceed in any case 75% of tipping load and are the maximum allowable based on machine standing on firm level supporting surface.

Boom: angle, 1219 mm (48") cross section, boom live mast.
Undercarriage: 4,00 m gauge, 5,84 m long.

CONTREPOIDS "A" (20 t)

R = Rayon / radius (m)

B \ R	15,25 m (50')	18,30 m (60')	21,35 m (70')	24,40 m (80')	27,45 m (90')	30,50 m (100')	33,55 m (110')	36,60 m (120')	39,65 m (130')	42,70 m (140')	45,75 m (150')	48,80 m (160')	51,85 m (170')
3,5	90,0												
4	86,0	68,0											
5	62,2	62,4	59,0	53,7									
6	45,6	45,7	45,7	45,7	45,7	40,8							
7	35,9	35,9	35,9	35,8	35,8	35,7	33,4	27,9					
8	29,4	29,4	29,4	29,3	29,3	29,2	29,1	27,2	22,8	18,5			
9	24,8	24,8	24,8	24,7	24,6	24,5	24,4	24,3	22,3	18,2	15,1	12,5	
10	21,4	21,4	21,4	21,3	21,2	21,1	21,0	20,9	20,7	17,8	14,8	12,2	9,9
12	16,6	16,6	16,6	16,5	16,4	16,3	16,2	16,0	15,9	15,8	14,2	11,7	9,5
14	13,4	13,4	13,4	13,3	13,2	13,1	13,0	12,8	12,7	12,5	12,4	11,2	9,0
16		11,2	11,1	11,0	10,9	10,8	10,7	10,5	10,4	10,3	10,1	10,0	8,6
18		9,4	9,4	9,3	9,2	9,1	9,0	8,8	8,7	8,5	8,4	8,2	8,1
20			8,1	8,0	7,9	7,8	7,6	7,5	7,4	7,2	7,1	6,9	6,7
22				6,9	6,8	6,7	6,6	6,4	6,3	6,1	6,0	5,8	5,7
24				6,1	6,0	5,8	5,7	5,6	5,4	5,3	5,1	5,0	4,8
26					5,2	5,1	5,0	4,9	4,7	4,6	4,4	4,2	4,1
28						4,5	4,4	4,2	4,1	3,9	3,8	3,6	3,5
30						4,0	3,8	3,7	3,6	3,4	3,3	3,1	2,9
33							3,2	3,0	2,9	2,7	2,6	2,4	2,3
36								2,5	2,3	2,2	2,0	1,9	1,7
39									1,9	1,7	1,6	1,4	1,2
42										1,3	1,2	1,0	0,8
45											0,8	0,7	0,5

COUNTERWEIGHT "A" (20 t)

B = Longueur flèche / Boom length

CONTREPOIDS "AB" (24 t)

R = Rayon / Radius (m)

B \ R	15,25 m (50')	18,30 m (60')	21,35 m (70')	24,40 m (80')	27,45 m (90')	30,50 m (100')	33,55 m (110')	36,60 m (120')	39,65 m (130')	42,70 m (140')	45,75 m (150')	48,80 m (160')	51,85 m (170')	54,90 m (180')
3,5	90,0													
4	86,0	68,0												
5	69,1	63,6	59,0	53,7										
6	50,8	50,8	50,8	50,4	46,7	40,8								
7	39,9	39,9	39,9	39,9	39,8	39,6	33,4	27,9						
8	32,8	32,8	32,8	32,7	32,6	32,5	32,4	27,2	22,8	18,5				
9	27,7	27,7	27,7	27,6	27,5	27,4	27,3	26,6	22,3	18,2	15,1	12,5		
10	23,9	23,9	23,9	23,8	23,7	23,6	23,5	23,4	21,8	17,8	14,8	12,2	9,9	8,0
12	18,6	18,6	18,6	18,5	18,4	18,3	18,2	18,0	17,9	17,0	14,2	11,7	9,5	7,6
14	15,1	15,1	15,1	15,0	14,9	14,8	14,6	14,5	14,4	14,2	13,6	11,2	9,0	7,1
16		12,6	12,5	12,5	12,4	12,2	12,1	12,0	11,8	11,7	11,5	10,6	8,6	6,7
18		10,7	10,7	10,6	10,5	10,4	10,2	10,1	9,9	9,8	9,6	9,5	8,1	6,4
20			9,2	9,1	9,0	8,9	8,8	8,6	8,5	8,3	8,2	8,0	7,7	6,0
22				7,9	7,8	7,7	7,6	7,4	7,3	7,1	7,0	6,8	6,7	5,7
24				7,0	6,9	6,8	6,6	6,5	6,3	6,2	6,0	5,9	5,7	5,3
26					6,1	5,9	5,8	5,7	5,5	5,4	5,2	5,1	4,9	4,7
28						5,3	5,1	5,0	4,9	4,7	4,5	4,4	4,2	4,1
30						4,7	4,6	4,4	4,3	4,1	4,0	3,8	3,6	3,5
33							3,8	3,7	3,5	3,4	3,2	3,1	2,9	2,7
36								3,1	2,9	2,8	2,6	2,5	2,3	2,1
39									2,4	2,3	2,1	1,9	1,8	1,6
42										1,8	1,7	1,5	1,3	1,2
45											1,3	1,1	1,0	0,8
48												0,8	0,6	0,5

COUNTERWEIGHT "AB" (24 t)

B = Longueur flèche / Boom length